

INFORMACIJA DĖL NUOTOLINĖS PAGALBOS

Jei iškiltų problemos dirbant kompiuteriu, siūlau nuotoliniu būdu pagalbą mokytojams. Toliau pateikiu pagalbos nuotoliniu būdu galimybes:

1. ŽINUTĖS MESSENGER, EL. PAŠTU, TELEFONU:

Messenger - Donatas Petkevičius

El. paštas - donatas.petkevicius@saulespm.lt

Telefonas – 863725218

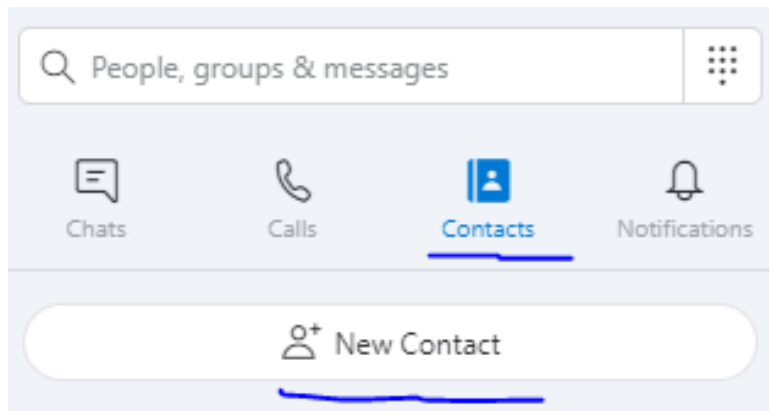
2. KONSULTACIJA TELEFONU

Skambinkite mob. +370 637 25 218 (**Donatui**) darbo dienomis nuo 10.00 val. iki 17:00 val.

3. NUOTOLINIS EKRANO PASIDALINIMAS

Kuo daugiau informacijos – tuo lengviau padėti, todėl šį būdą itin rekomenduoju, kad greitai ir užtikrintai būtų galima išspręsti problemą. Programų sąrašas, kuriomis galima pasidalinti ekraną:

Skype. Pridėkite kontaktą (žr. pav. žemiau) vardu **uzmirsau3** arba paspaudus nuorodą <https://join.skype.com/invite/pj9m7twc9Ym7>



Messenger. Per naršyklę prisijungus prie Facebook paskyros pridėkite prie kontaktų - Donatas Petkevičius (<https://www.facebook.com/donatas.petkevicius.14>).

Šiam metodui reikalinga Google Chrome naršyklė (žr. pav. dešinėje), kurią galima persisiųsti https://www.google.com/intl/lt_lt/chrome/.



Nepamirškite, jog galite paskambinti, ir, kalbant telefonu, paruošime kompiuterį ekrano pasidalinimui.

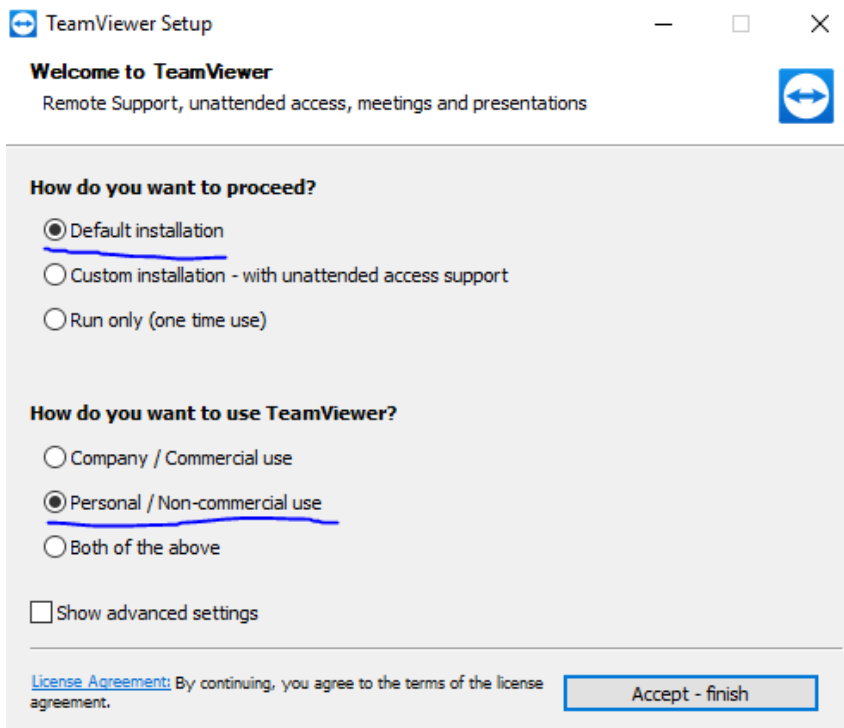
4. NUOTOLINĖ PRIEIGA PRIE KOMPIUTERIO

Šiuo būdu galima valdyti jūsų kompiuterį, tam naudosime TEAMVIEWER programinį paketą:

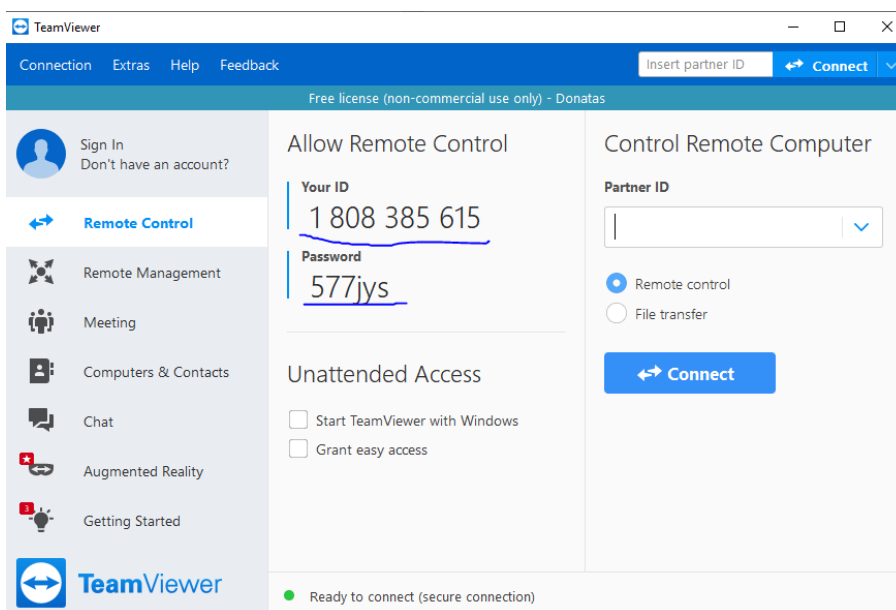
1. Paspaudus nuorodą, parsisiunčiame programą:

https://download.teamviewer.com/download/TeamViewer_Setup.exe

2. Paspaudus ant parsiųsto failo instaliuojame programą ir sekame nurodymus (žr. pav. žemiau):



3. Pasidaliname prisijungimo informacija (žr. pav. žemiau):



Nepavykus ar kažko nesupratus, būtinai kreipkitės!

Pagarbiai, Donatas P.